

岩手大学

紅梅寮

寮案内



○紅梅寮の概要○

紅梅寮は大学から2km離れたところにある、岩手大学唯一の女子寮です。4階建てで南棟と北棟に分かれており、1階でのみ通じています。居室は1人部屋です。共同の玄関は専用のICカードがないと入ることができません。また、寮の敷地はフェンスで囲まれているほか、防犯カメラの設置、看板の設置など、安全対策もしっかりしています。

【寮務委員会】

紅梅寮には寮務委員会というものがあります。寮務委員長（寮長）、副寮務委員長（副寮長）、各フロアのフロア長（8名）によって構成されており、快適な寮生活を送れるようにするための活動を行っています。

【フロアとは？】

フロアは、各棟、階によって8つに分けられています。

【寮内連絡会とは？】

数ヶ月に1回、学生支援課や管理人さんからの連絡事項を共有し合うのが寮内報告会です。役員が寮生の意見を聞く場でもあります。

【静粛時間】

紅梅寮では門限はありませんが、22:00～翌朝7:30を静粛時間としています。この時間帯は寮内でも静かに行動することが鉄則です。また、寮外生の寮敷地内立ち入りが禁止されます。家族であっても立ち入ることができません。



○寮内の様子○

【集会室】

集会を開くときやオリエンテーションなどの際に使います。普段は自由に使えるので、勉強場所として活用する人もいます。奥には畳のお部屋が2部屋あります



【多目的室】

ピアノ、漫画、自動販売機、電子レンジなどが置いてあります。誰でも自由に使うことができます。



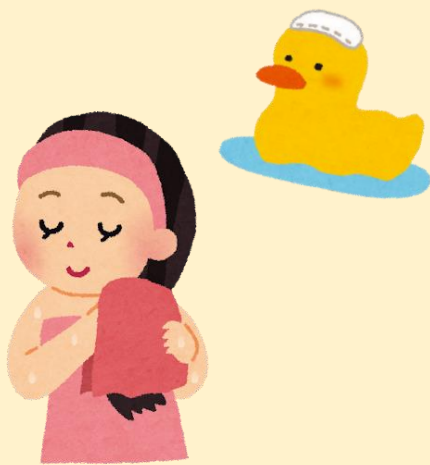
【風呂場】

お風呂は共同です。シャワーが12個と浴槽があります。
お湯がはられる日は平日の17：00～です。
長期休みなどは使用できないこともあります。



【コインシャワー】

20分100円のコインシャワーが4つあります。
24時間使用可能です。



【ランドリー室】

洗濯機と乾燥機があります。それぞれ1回100円です。
中庭と屋上に物干し竿があるのでそこに干すこともできます。



○居室の様子○

居室にはシングルベッド、机、キッチン（IH一口コンロ）、トイレ、洗面台、エアコン、冷蔵庫、ロッカーが付いています。収納は足りないので、カラーボックスなどを使っている人が多いです。



吊り棚



IH式のキッチン



○寮生の声○



寮生に寮生活や入寮時のことについてアンケートを実施しました！

【寮に入って良かったこと】

- ・家賃が安い、光熱費、水道代が安く済む
- ・お風呂掃除をしなくて良い
- ・学部学科の枠を越えた友達ができる
- ・セキュリティがしっかりしている
- ・水抜きが必要がない など



【寮生活で大変なこと】

- ・部屋が狭い

物を置くとすぐいっぱいになってしまいます…。折りたたみテーブルなど便利グッズを駆使して自分なりの快適なお部屋を作ってみてください！また、扇風機は縦型だと収納が便利です。

- ・坂を上るのが大変!!大学が少し遠いかな…

大学と少し距離があるため、歩くと約20分ほど（冬季は30分ほど）かかります。自転車があると、坂の上り下りも非常に便利です。

- ・キッチンが狭い

コンロが一口である上、まな板を置くスペースもほとんどありません。折りたたみ式の水切りなどを使い、自炊しています。

- ・夏場の虫問題

廊下や時には部屋にも虫が出ます。網戸に貼るタイプ、吊り下げタイプ、置き型タイプなどの虫除けグッズや殺虫剤を揃えると安心です。

- ・ゴミ出しや洗濯、お風呂のために部屋を出る必要がある

- ・洗濯物を干すスペースがない

窓際の縁にかけることはできますが、かなりギリギリです。冬場は外の物干し竿もほとんど使えません。X型の物干し竿や、突っ張り棒を使っている人が多いです。

- ・収納が少ない

お部屋にある収納だけでは入りきらないことがほとんどです。カラーボックスのような棚を追加で購入して収納しています。

以下は一例ですので参考程度にご覧ください。

【入寮までに用意した物（家具、生活用品）】

電子レンジ、炊飯器、ポット、収納ボックス、食器、調理器具、タオル類、クイックルワイパー、布団、マットレス、ハンガー、洗剤、衣装ケース、洗濯カゴ、突っ張り棒

【お部屋をみたり棚のサイズを測ったりしてから買った物】

ゆかに敷くマット、収納ボックス、家電類、突っ張り棒、ワゴン

【保護者がいる（車がある）うちに買った方がよかったもの】

家電類、自転車、加湿器、マットレス、布団、消耗品、食品、水、生活用品、棚、自転車、毛布、大きい家具

【入寮準備（家具揃え）を始めたのはいつ頃か】

合格後、寮の見学後や、2、3月頃からという意見が多かったです。

【その他アドバイス】

- ・100円玉をいっぱい持っておく
- ・狭いので掃除は楽
- ・洗濯物を回すのが3日に1回位なのでタオル、下着は数があった方が良い。
- ・イメージする寮生活よりも意外と自由。
- ・人とのつながりができる。
- ・コップや食器はいくつかあると洗い物ためても大丈夫。
- ・レンタカーの予約はお早めに。特に県外から来る方！
- ・調理器具、家具などは事前に買って郵送するか、予約して盛岡で受け取ると売り切れ対策になる。
- ・ホームシックになってご飯が食べられなくなるのでゼリー必須。
- ・冬はエアコンで部屋を暖めるので加湿器があると快適！
- ・部屋の狭さや遠さは慣れる！遠くても狭くても安さは一番！
- ・1人部屋なので生活に干渉してくる人がいない！



上のアンケートは役員で独自に実施したもので、ここに書いてることがすべてというわけではありません。

寮生活をイメージする参考になれば幸いです。

○最後に○

寮に入ると、入学前から友達を作ることができます。遠くから慣れない土地に来て不安でも1人ではありません。頼りになる優しい先輩たちがいます。なにか困ったことがあれば役員をはじめ、先輩がサポートします。わからないことや質問があれば、紅梅寮のX（旧Twitter）がありますので、そちらにメッセージをお寄せください。皆さんの入寮をお待ちしています！！

2024年2月作成

